



**FORUM WISSEN**

**GÖ**

**Was Wissen schafft.**

# Digitalisierung der Sammlungen der Universität Göttingen

Workshop „Asch“  
25. Januar 2018

Karsten Heck  
Zentrale Kustodie  
Referent für Sammlungsmanagement



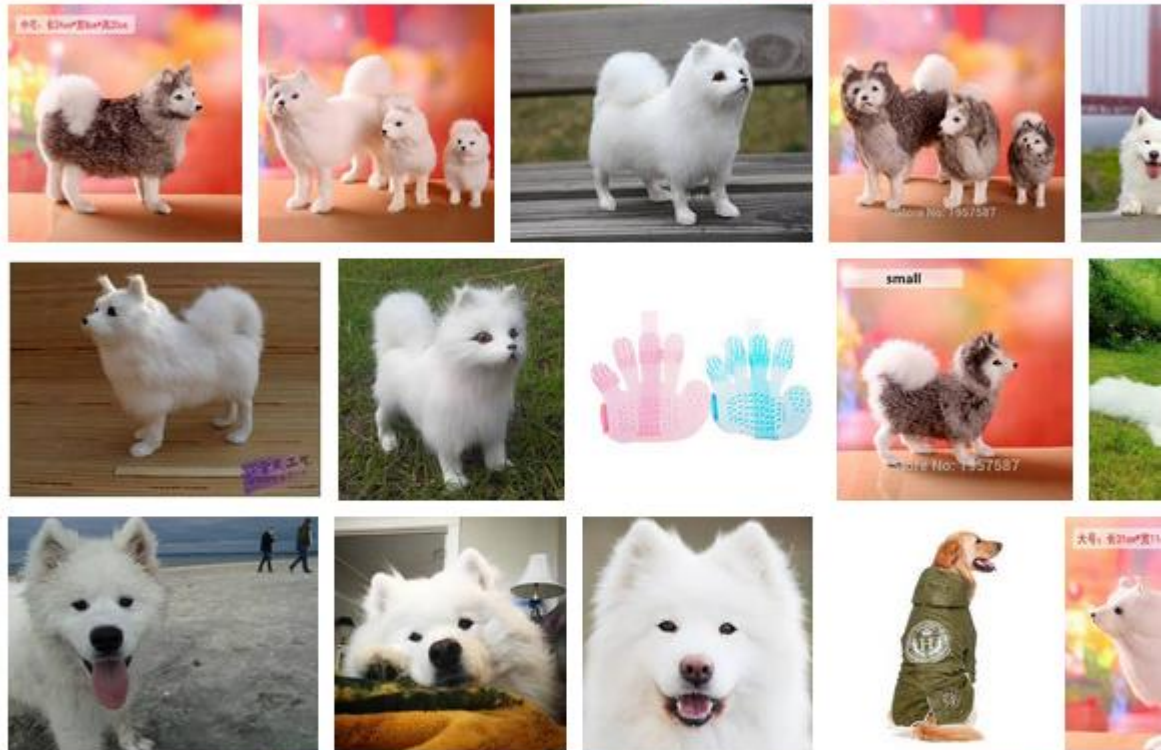
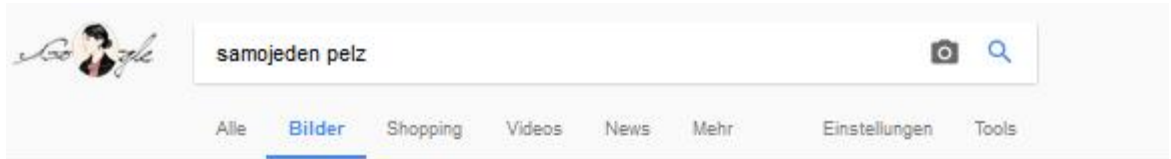
GEORG-AUGUST-UNIVERSITÄT  
GÖTTINGEN

Apoll von Belvedere  
mit der parabolischen Kurve



→ Weitere Bilder zu samojedem pelz

Unangemessene Bilder melden





[Startseite](#) > [Suchtrefferliste](#)

9 Treffer

Sortierung



Pelzjacke der Samojeden



Pelztiefel der Samojeden



Oberbekleidung der  
Samojeden aus Pelz



Kapuze



Pelzjacke der Samojeden



Pelztiefel der Samojeden für  
Kinder



Kleid der Samojeden



Fellhose der Samojeden



Fellstiefel der Samojeden für  
Kinder



## Sammlungen

- [Ethnologische Sammlung \(9\)](#)
- [Academisches Museum \(9\)](#)
- [Sammlung Asch \(9\)](#)

## Orte

- × [Asien](#)
- × [Yenisey](#)



## Pelzjacke der Samojeden



Georg-August-Universität Göttingen / Ethnologische Sammlung

Harry Kloss (Fotograf), 2009

Namensnennung - Weitergabe unter gleichen Bedingungen 4.0 Deutschland (CC BY-SA 4.0 DE)



Georg Thomas von Asch



### Grunddaten

#### Objektbezeichnung:

Pelzjacke der Samojeden

#### Sonstige Objektbezeichnung / Objekttyp:

garment

#### Name des Standorts:

Ethnologische Sammlung der Universität

#### Inventarnummer:

As 46

#### Sammlung:

Sammlung Asch

Academisches Museum

Ethnologische Sammlung

### Klassifikationen, Taxonomien und Schlagworte

#### Objektgattung:

Kleidung und Accessoire

#### Oberbegriffstyp:

Kleidung

#### Hessische Systematik:

Kleidung > Kinderkleidung

#### Schlagworte:

Kinderkleidung [GND](#)

Samojeden [GND](#)

#### Ethnie:

Asien > Samojeden

### Beschreibung

#### Beschreibung:

Diese geschlossene Oberbekleidung für Kinder wurde aus mehreren Teilen weißen Leders zusammengenäht. Die Innenseite hingegen ist mit grau-braunem Fell bestückt. Auch am Kleidungsstück außen findet man partiell Fell: an Saum, Kragen und Ärmelenden. Die Fausthandschuhe sind direkt an den Ärmelenden angebracht. Desweiteren ist das Stück mit roten und dunkelblauen Stoffstreifen verschönert worden, welche die eigentlichen Nähte der Jacke verbergen.  
Ethnologische Sammlung

#### Maße / Umfang:

Breite: 118 cm

Ergebnis der Suche nach: *nid=118650599*

Treffer 1 von 1



<a href="#">GND</a>	
Link zu diesem Datensatz	<a href="http://d-nb.info/gnd/118650599">http://d-nb.info/gnd/118650599</a>
Person	Asch, Georg Thomas von
Adelstitel	Freiherr
Geschlecht	männlich
Andere Namen	Asch, Georg von Asch, Georg T. Asch, Georg T. von (RAK-WB) Asch, Georgius Thomas Asche, Georg Thomas von Asch, Georg Thomas Asch, Georg Asch, Georgius de Von Asch, Georg Thomas
Quelle	DBA Matrikel Universität Tübingen, Nr. 34233 LCAuth / OGND
Zeit	Lebensdaten: 1729-1807
Land	Deutschland (XA-DE); Russland (XA-RU)
Geografischer Bezug	Geburtsort: <a href="#">Sankt Petersburg</a> Sterbeort: <a href="#">Göttingen</a>
Beruf(e)	Arzt Staatsrat
Weitere Angaben	Russ.-kaiserl. Staatsrat; Generalstabsarzt der russ. Armee; Förderer der Univ. Göttingen; Sammler Freiherr; Sammler; Staatsrat; Generalstabsarzt d. russ. Armee; Förderer d. Univ. Göttingen
Beziehungen zu Personen	<a href="#">Asch, Friedrich von</a> (Vater)
Systematik	16.5p Personen der Geschichte (Politiker und historische Persönlichkeiten) ; 27.20p Personen zu Medizin, Tiermedizin
Typ	Person (piz)
Thema in	3 Publikationen <ol style="list-style-type: none"> <li>1. <i>Siberia and Russian America</i> München : Prestel, 2007</li> <li>2. <i>Eine neue russische Bibliothek in Göttingen - Georg Thomas von Asch als Förderer der Georgis Augusta</i> In: <i>Russland und die "Göttingische Seele" 2003: [287]-302</i></li> <li>3. ...</li> </ol>

Aktionen

- In meine Auswahl übernehmen
- Druckansicht
- Versenden
- [MARC21-XML-Repräsentation dieses Datensatzes](#)
- [RDF \(Turtle\)-Repräsentation dieses Datensatzes](#)
- Dokumentation Linked Data
- Korrekturanfrage
- Nachweis der Quelle
- [Zugehöriger Artikel in Wikipedia](#)



**WIKIPEDIA**  
Die freie Enzyklopädie

Hauptseite  
Themenportale  
Von A bis Z  
Zufälliger Artikel

Mitmachen

Artikel verbessern  
Neuen Artikel anlegen  
Autorenportal  
Hilfe  
Letzte Änderungen  
Kontakt  
Spenden

Werkzeuge

Links auf diese Seite  
Änderungen an  
verlinkten Seiten  
Spezialseiten  
Permanenter Link  
Seiteninformationen

Nicht angemeldet [Diskussionsseite](#) [Beiträge](#) [Benutzerkonto erstellen](#) [Anmelden](#)

Artikel **Diskussion**

Lesen

**Bearbeiten**

[Quelltext bearbeiten](#)

[Versionsgeschichte](#)



## Georg Thomas von Asch

**Georg Thomas von Asch** (\* 12. April 1729 in [Sankt Petersburg](#); † 23. Juni 1807 ebenda) war II. Stadtphysikus in St. Petersburg, Divisionsarzt in Finnland, Chefarzt des Seekadettenkorps, Generalstabsarzt und später Generalfeldmarschall<sup>[1]</sup> der [russischen Armee](#) und ab 1777 Staatsrat unter Zarin [Katharina II.](#)

**Inhaltsverzeichnis** [\[Verbergen\]](#)

- [Leben](#)
- [Literatur](#)
- [Weblinks](#)
- [Einzelnachweise](#)

### Leben [\[Bearbeiten\]](#) [\[Quelltext bearbeiten\]](#)

Bedeutung erlangte Asch als Förderer der [Universität Göttingen](#), der er aus Dank für seine dort in den Jahren 1748 bis 1750 absolvierte medizinische Ausbildung zum Doktor der Medizin unter [Albrecht von Haller](#) über einen Zeitraum von mehr als dreißig Jahren zahlreiche Materialien zur Geschichte, Geologie und Kultur Russlands zusandte. Diese Schenkungen befinden sich in verschiedenen Sammlungen der Universität Göttingen: Ethnographica in der [Sammlung des Ethnologischen Seminars](#), Mineralien und Fossilien in der Sammlung des Museums am Geowissenschaftlichen Zentrum Göttingen, Bücher in der Niedersächsischen Staats- und Universitätsbibliothek Göttingen. Der Briefwechsel und andere Schriftstücke sind heute in der sogenannten „Sammlung Asch“ der [Niedersächsischen Staats- und Universitätsbibliothek Göttingen](#) zusammengefasst.

1763 wurde er erstes Mitglied des *Medizinischen Kollegiums* in St. Petersburg. Generalstabsarzt war er von 1768 bis 1775. 1777 wurde er zum auswärtigen Mitglied der Göttinger [Akademie der Wissenschaften](#) gewählt.<sup>[2]</sup> 1779 ernannte ihn die Kaiserlich-Russische Akademie der Wissenschaften zum Ehrenmitglied.<sup>[1]</sup>



Georg Thomas von Asch. Porträt des russischen Malers [Kirill Iwanowitsch Golowatschewski](#) (1735–1823) aus dem Jahr 1780.



1773 foundation of  
„Königlich Akademischen Museums“

Collections-based research  
and teaching with ~12.000  
objects from the natural  
sciences and ethnography etc.

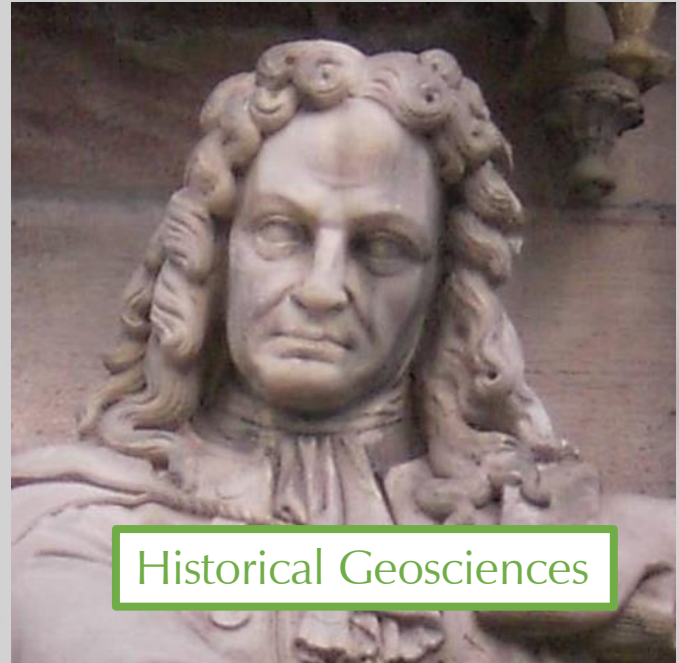


Goettingen University  
*Königlich Akademisches Museum*

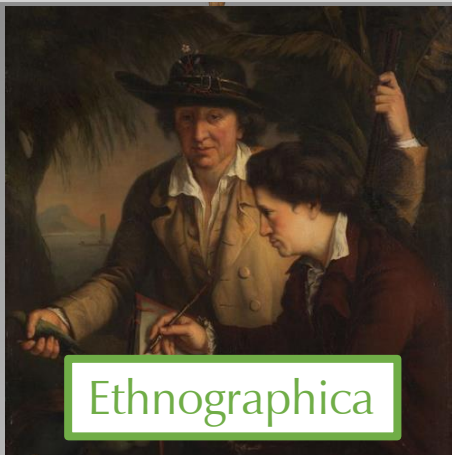




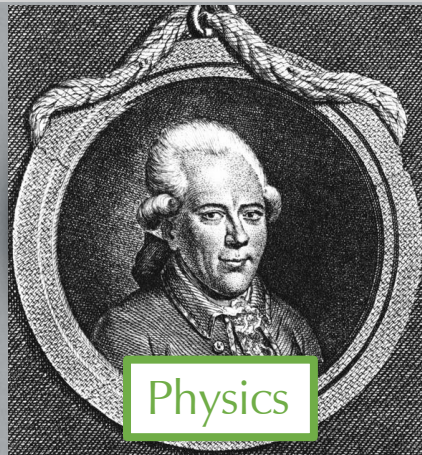
Blumenbach Skulls Collection



Historical Geosciences



Ethnographica



Physics



Herbarium





## Göttinger Universitätssammlungen

### Göttinger

Artefakte (kuniweb)

### Sammlungsdatenbank

Naturalia (naniweb)

programmfabrik

### Digitalisate

kuratierte/validierte  
Objektdaten und  
Digitalfotos der  
Sammlungsobjekte

Normdaten

Vokabulare

Taxonomien

Linked Open Data

SUB

VZGI

Langzeitarchivierung

Persistent Identifier

weitere Sammlungsdaten



REST

OAI-  
PMH

PORTAL  
Göttinger  
Universitäts-  
sammlungen

intran|da

Export

LIDO  
Lightweight Information Describing Objects

GWDG  
Gesellschaft für wissenschaftliche  
Datenverarbeitung mbH Göttingen



## Digitalisierung in den Göttinger Sammlungen



# kuniweb

Online.Inventar

Sammlungsobjekte



# Nanv'web

Naturwissenschaften Niedersachsen

Sammlungsobjekte





# Göttinger Sammlungsdatenbank

## Datenfeldkatalog

- ca. **60 Datenfelder** (ohne SPECTRUM), davon viele wiederholbar, mit Rollenauszeichnungen und spezifischen Bemerkungsfeldern:

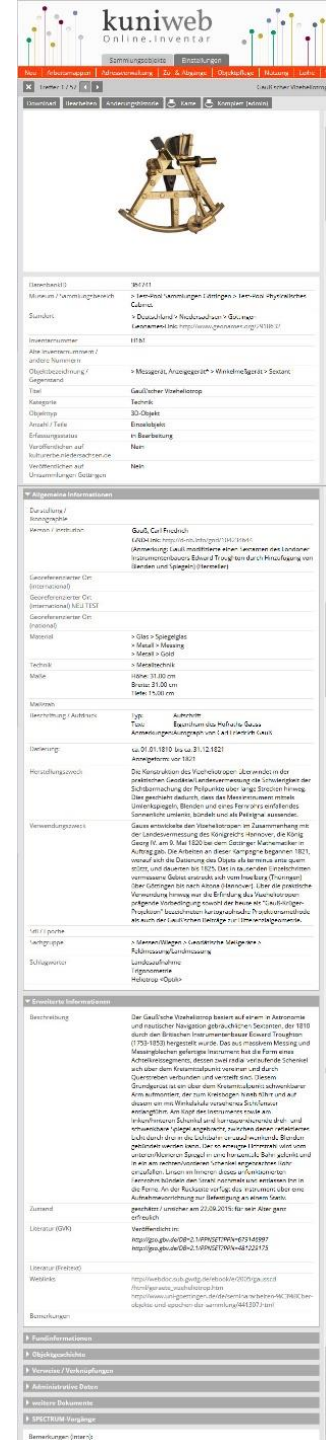
- Titel/Bezeichnung
- Inventarnummer(n)
- Klassifikationen
- Maße
- Materialien
- Techniken
- Beschriftungen
- Beschreibungen
- Fundinformationen
- Verknüpfungen (andere Objekte, Literatur)
- Lizenzen
- Urheberschaften

## LIDO-Export:

- Ausspielen der Daten ins Webportal der Universitätssammlungen
- Weitergabe der Daten an DDB und Europeana

- **Ereignisse/Events** bestehend aus:

- **Datierungen**
- **Verortungen**
- **Personen**



# Göttinger Sammlungsdatenbank

## Erschließungsstandards



## Normdaten

- Personen / Institutionen  
GND
- Schlagworte  
GND
- Georeferenzierungen  
geonames.org  
Bundesamt für Kartographie
- Bibliographische Angaben  
Katalog des Gemeinsamen  
Bibliotheksverbunds (GBV)

Literatur aus dem Gemeinsamen Verbundkatalog hinzufügen

Führt eine Suche auf <http://gso.gbv.de> aus und gibt die ersten 20 Treffer aus!

Vorschlagsuche

Gauss geleiteter vollständiger Triangulierung, aus den großen topographischen Landes-Aufnahmen und mehreren anderen Vermessungen". [s.n.], Hannover, 1832.

**Elektronisches Ressource**

D. Diestelmann, „Braunschweig : Kleine Stadtgeschichte. Kleine Stadtgeschichten“. Verlag Friedrich Pustet, Regensburg, 2014.

**Karte**

„Topographischer Atlas Des Königreichs Hannover und Herzogthums Braunschweig : nach einem Maasstabe von 1:100.000 der wahren Länge, auf den Grund der von dem Geheimen Hofrath Gauss geleiteten vollständigen Triangulierung aus den grossen topographischen Landes Aufnahmen und mehreren anderen Vermessungen reducirt und bearbeitet. Papen's Charte des Königreichs Hannover“. Hannover, 1832.

**Zeitschrift**

K. Gossow, „Carl Friedrich Gauß : Ein Beitrag zum Gauß-Jahr“, *Braunschweigische Heimat*, Bd. 01, Nr. 1, Braunschweigischer Landesverein für Heimatschutz.

Kabir, Muhammad Noman

Kahmann, Verena

Kröger, Torsten

Kupfer, Andreas

Liu, Dishi

Lof, Christoph

# Göttinger Sammlungsdatenbank

## Erschließungsstandards

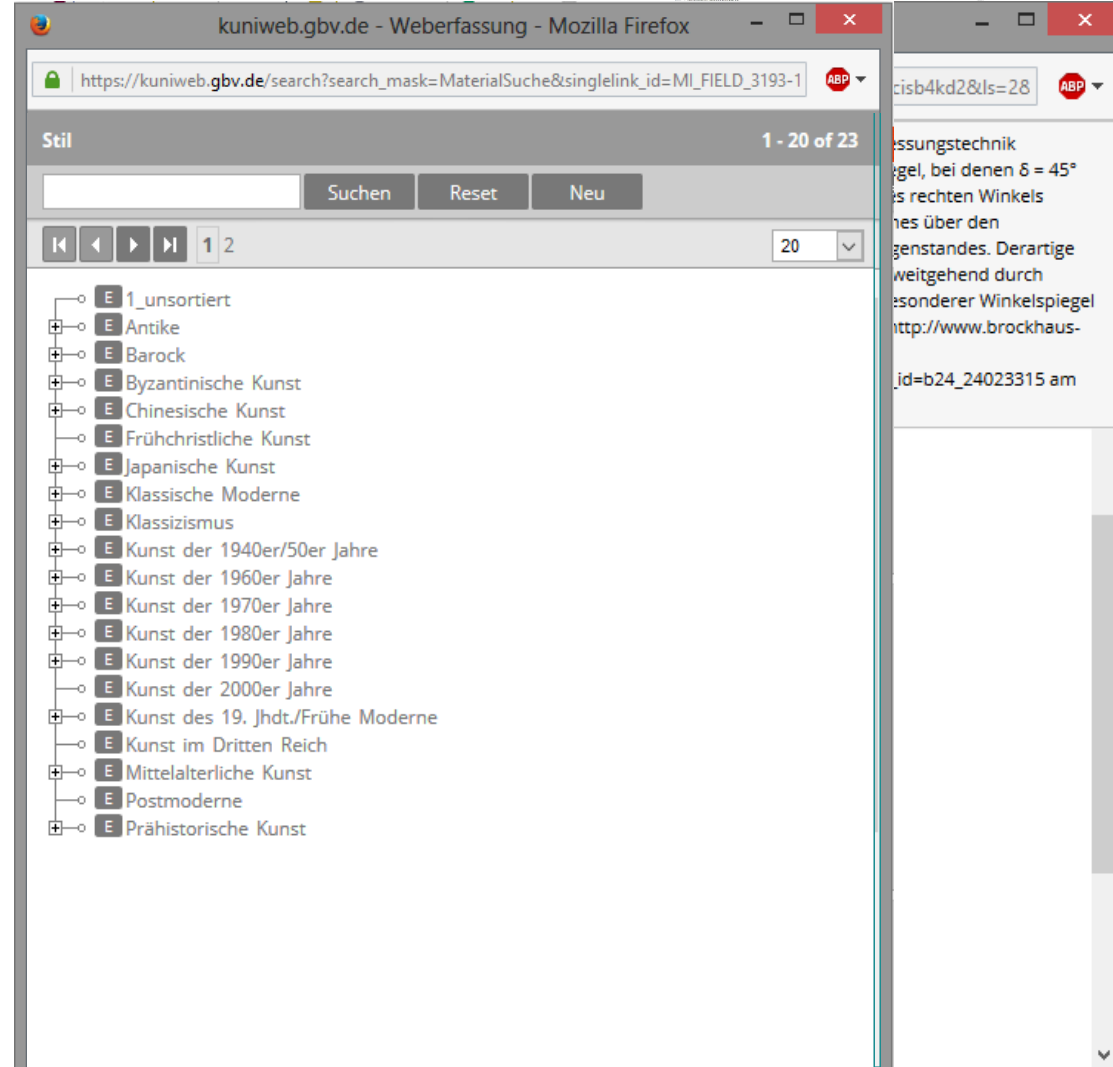


## Kontrollierte Vokabulare

- Oberbegriffsdatei (OBG)
- Material- und Technikthesauri der Historischen Museen Hamburg
- Hessische Systematik
- ICONCLASS
- Stil- und Epochenthesaurus

in Vorbereitung:

- Getty Thesauri
- für Naturwissenschaften und Medizin
- gfbio (German Federation for Biological Data)
  - MeSH (Medical Subject Headings)





Art des Events /  
Ereignisses \*

- auswählen -

Person/Institution

Ausgrabung

Benutzung

Donation / Spende

Ort international  
(geonames)

Entstehung

Expedition

Ort national (gn250)

**Fund / Aufsammlung**

Herstellung / Produktion

Inventarisierung

Datierung

Kauf / Verkauf

Lehrveranstaltung

Modifikation

Nachlass

Präparationsart

Objektbewegung

Präparation

Restaurierung

Chronostratigraphie

Schenkung

	Actor	AAT ID	naniweb
"Art des Events/Ereignisses" in Sammlungsdatenbank	Rolle(n) in Sammlungsdatenbank		
Kauf/Verkauf	Käufer	300025211 (buyers)	x
	Verkäufer	300025236 (dealers)	x
	Händler	300025245 (merchants)	x
Schenkung	Schenker	300025240 (donors)	x
Donation / Spende	Donator / Spender	300025240 (donors)	x
	Donationsempfänger	300079436 (donations)	x
Nachlass	Vorbesitzer	300203630 (owners)	x
Fund / Aufsammlung	Finder / Aufsammler	300025234 (collectors)	x
Expedition	Forschungsreisender	300025843 (explorers)	x
Sonstiges			x
Modifikation	Modifikator	300055457 (alterations)	x
Präparation	Präparator	300025643 (preparators)	x
Herstellung / Produktion	Hersteller	300251917 (makers)	x
Verlust			x
Inventarisierung	Inventarisierer	300025644 (registrars (museumology))	x
Benutzung	Benutzer	300068844 (use)	x
wissenschaftliche Bearbeitung	wissenschaftlicher Bearbeiter	300025788 (scientists)	x
Lehrveranstaltung	Dozent	300025529 (teachers)	x
Vortrag/Präsentation	Vortragender	300136462 (lecturers)	x
Typusdefinition	Erstbeschreiber	300237758 (taxonomists)	x
Typuszuweisung	Taxonom	300237758 (taxonomists)	x
Zerstörung	Zerstörender		x
Entstehung			x
Ausgrabung	Ausgräber	300390592 (excavators)	x
Restaurierung	Restaurator	300102842 (conservators)	x
Objektbewegung	Spediteur	300025875 (shippers)	x

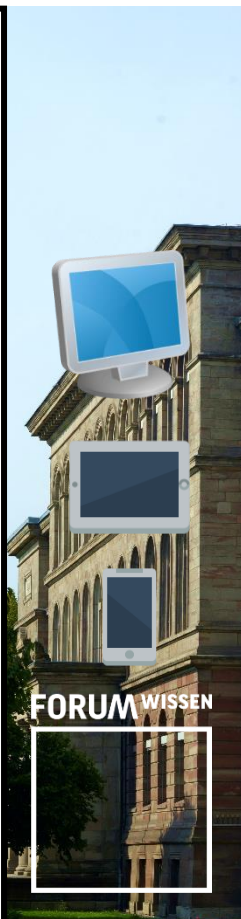
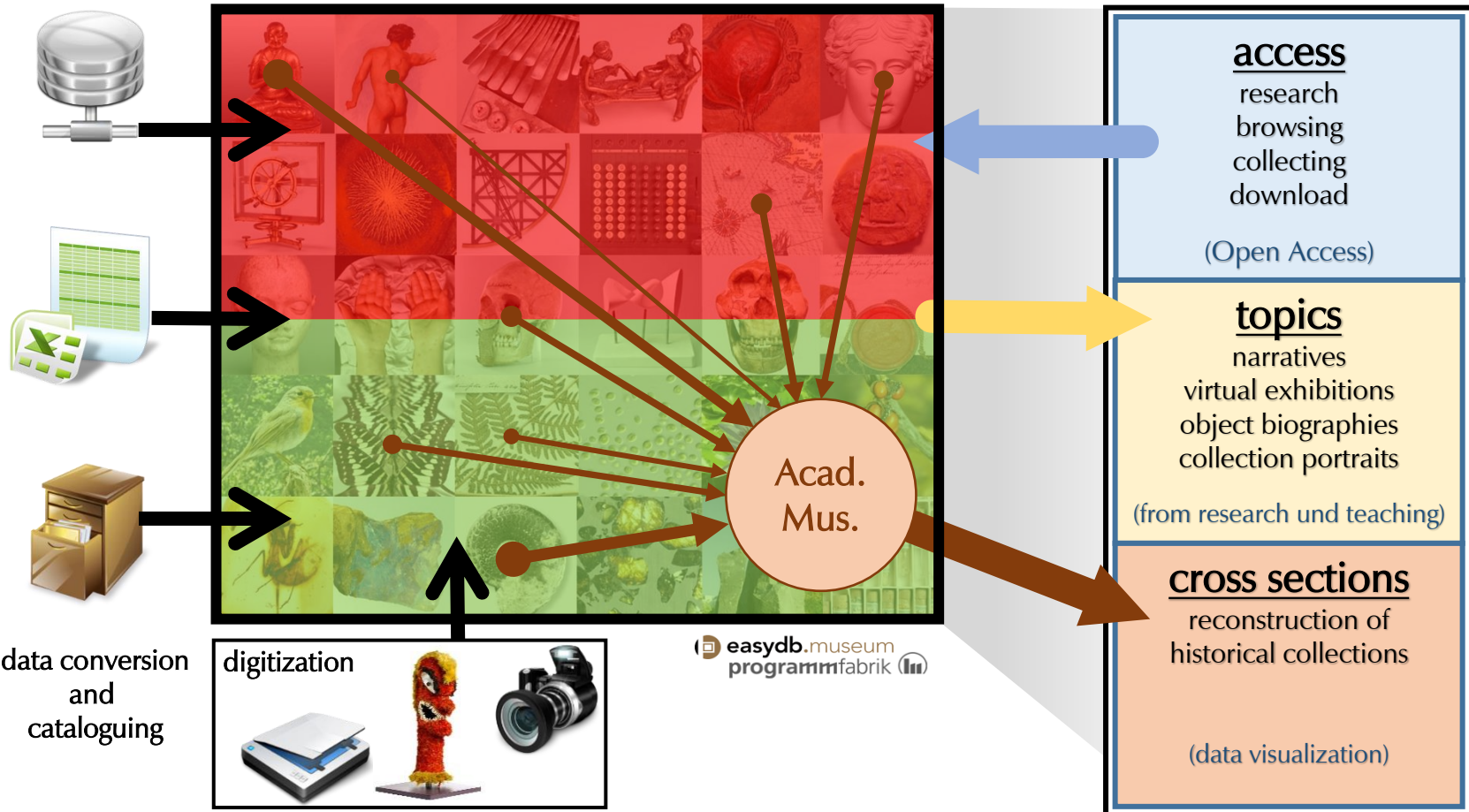
# SPECTRUM

[illegible]



## Göttinger Sammlungsdatenbank

sammlungen.uni-goettingen.de



# Raumentwurf *Wissensnetze*









**FORUM WISSEN**

**GÖ**

**Was Wissen schafft.**

# Digitalisierung der Sammlungen der Universität Göttingen

Workshop „Asch“  
25. Januar 2018

Karsten Heck  
Zentrale Kustodie  
Referent für Sammlungsmanagement

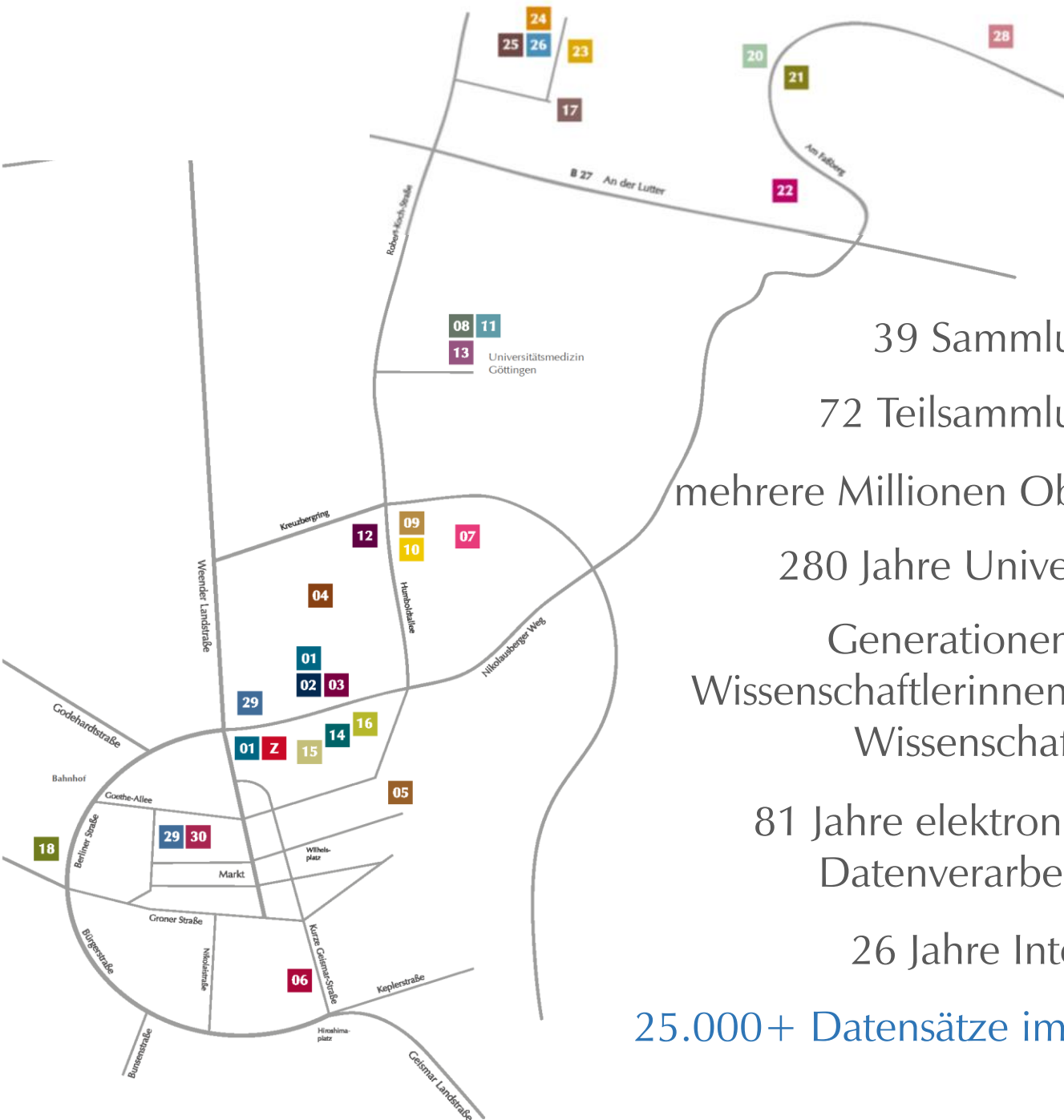


GEORG-AUGUST-UNIVERSITÄT  
GÖTTINGEN

Apoll von Belvedere  
mit der parabolischen Kurve







39 Sammlungen

72 Teilsammlungen

mehrere Millionen Objekte

280 Jahre Universität

Generationen von  
Wissenschaftlerinnen und  
Wissenschaftlern

81 Jahre elektronische  
Datenverarbeitung

26 Jahre Internet

25.000+ Datensätze im Sammlungsportal der  
Universität Göttingen





